



*Fluidics
Instruments*



*Fluidics
Instruments*

FLUIDICS INSTRUMENTS BV

DILLENBURGSTRAAT 34

5652 AP EINDHOVEN

P.O. BOX 8735

5605 LS EINDHOVEN

T +31 (0)40 252 90 75

F +31 (0)40 252 70 16

Website www.fluidics.nl

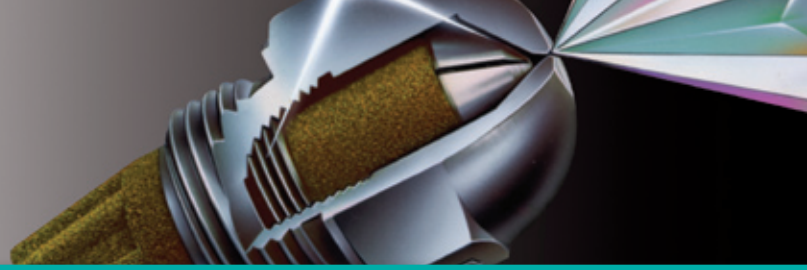
E-mail info@fluidics.nl



FLUID HANDLING AND CONTROLLING EQUIPMENT



Fluidics
Instruments



Company profile

Fluidics Instruments B.V. was established in 1977 and since then is showing a steady growth. The company is specialised in development and manufacturing of atomisers, burnerlances and related products for oil burners.

To achieve an optimal technical solution together with the customer, our engineering team likes to be involved in an early stage of development.

Quality management

Fluidics Instruments B.V. is certified according to NEN-EN-ISO 9001. This implies constantly improving and optimizing the quality control system. Our company is also certified by TÜV CERT Certification Body for Pressure Equipment. We operate in accordance to the European Directive 97/23/EC. This allows us to affix the CE marking to pressure equipment. (CE0035)

Unternehmensprofil

Fluidics Instruments B.V. ist in 1977 gegründet worden und zeigt seitdem ein stabiles Wachstum. Das Unternehmen ist spezialisiert in die Entwicklung und Fertigung von Düsen, Brennerlancen und verwandte Teile für Ölbrenner.

Um eine optimale technische Lösung zusammen mit dem Kunden zu erreichen, möchte unser Team von Ingenieure in ein frühes Stadium jeder Entwicklung mit einbezogen werden.

Qualitätsmanagement

Fluidics Instruments B.V. ist zertifiziert nach NEN-EN-ISO 9001. Das impliziert kontinuierliche Verbesserung und Optimierung des Qualität-Sicherungsystems. Unser Unternehmen ist auch zertifiziert durch TÜV CERT Zertifizierungs-Instanz für Druckgeräte. Wir arbeiten nach Europäische Richtlinie 97/23/EC. Das erlaubt uns die CE-Kennzeichnung anzubringen auf Druckgeräte. (CE0035)

公司简介

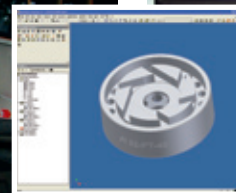
荷兰蜚易机械有限公司成立于1977年,自成立以来,公司一直呈现稳定的增长势头。蜚易专业致力于喷嘴、喷枪,以及用于燃油燃烧器的相关产品的开发和生产。

为了与客户一起获得最佳技术解决方案,我们的工程技术团队竭诚致力于产品的早期开发。

质量管理

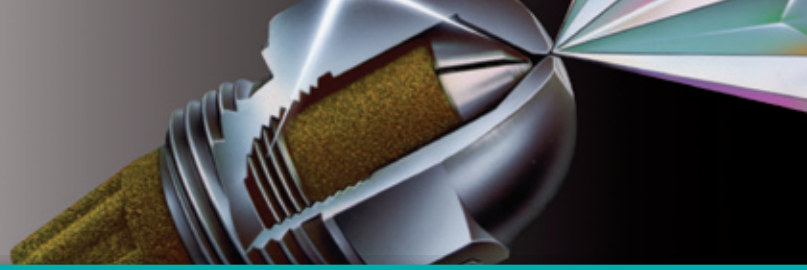
由于坚持不懈地改善和优化质量管理体系,蜚易机械有限公司已通过NEN-EN-ISO 9001质量体系认证。同时,本公司也通过了德国TÜV CERT认证机构的认证。由于遵照欧洲指令97/23/EC进行管理,我们的压力设备均获准携带CE标记(CE0035)。

QualityMasters





Fluidics
Instruments



Simplex atomisers, Standard Technology

Fluidics Instruments introduced a new type of simplex atomiser to fulfil the demands of the market. Therefore, we have developed our Fluidics Instruments Standard Technology (FIST). This atomiser is manufactured with a few modifications to achieve a price reduction.

Flow rate 0,40 - 15,00 Gph
Spray angle 45° - 60° - 80°
Spray pattern Solid - Hollow



Simplexdüsen, Standard Technologie

Fluidics Instruments hat eine neue Ausführung der Simplexdüse präsentiert um die Wünsche des Marktes entgegen zu kommen. Dazu haben wir unsere Fluidics Instruments Standard Technologie (FIST) entwickelt. Diese Düse wird mit einigen Modifikationen gefertigt um eine Preisreduktion zu erreichen.

Durchsatz 0,40 - 15,00 Gph
Sprühwinkel 45° - 60° - 80°
Sprühbild Voll - Hohl

单流体喷嘴 标准技术

为满足市场需要，蜚易机械推出了一款新型单流体喷嘴。因此，我们开发了蜚易机械标准技术(FIST)。这款喷嘴经过了少许改动，从而拥有更优惠的价格。

流量 0.40 - 15.00加仑/小时
喷射角度 45° - 60° - 80°
喷雾形状 实心 - 空心

Simplex atomisers, no compromises

The simplex atomiser Fluidics Instruments has been manufacturing for many years now, has been developed up to a level of quality without compromises. It certainly is not a cheap product, but offers a lot of advantages in demanding applications where quality and reliability are of top importance.

Flow rate 0,20 - 50,0 Gph
Spray angle 45° - 60° - 80°
Spray pattern Solid - Hollow

The 'chamber' at the front of the atomiser protects the cone of the bore to prevent damage caused by possible rough handling. The filters consist of sintered bronze balls instead of cut-wire, resulting in a better mutual bond and a much more uniform filter maze. Besides the ribbed outer filter, to provide a larger filter area, a secondary inner filter is mounted. The internal geometry makes the flow rate less depending on changes in oil temperature. These atomisers are 100% tested, within narrow tolerances in terms of flow rate, spray angle and spray pattern.



Simplexdüsen, keine Kompromisse

Die Simplexdüse, wie diese schon seit vielen Jahren von Fluidics Instruments gefertigt wird, ist weiterentwickelt worden bis zu einer Qualitätsebene ohne Kompromisse. Es ist sicherlich nicht ein billiges Produkt, aber bringt viele Vorteile in anspruchsvolle Anwendungen wo Qualität und Zuverlässigkeit höchste Priorität haben.

Durchsatz 0,20 - 50,0 Gph
Sprühwinkel 45° - 60° - 80°
Sprühbild Voll - Hohl

Die 'Kammer' vorne am Düsenkopf beschützt die Austrittsbohrung und soll Beschädigungen durch möglich rohe Behandlung verhindern. Die Filter bestehen aus gesinterter bronzene Kugel statt Draht, resultierend in eine bessere gegenseitige Bindung und viel gleichmäßiger Filtermaschen. Hinter dem Außenfilter mit Rillen, zur Realisierung einer größeren Filterfläche, ist ein Sekundär Innenfilter montiert. Die Innengeometrie ist so ausgelegt worden dass der Durchsatz weniger abhängig ist von Schwankungen der Öltemperatur. Diese Düsen werden 100% geprüft, innerhalb engen Toleranzen bezüglich Durchsatz, Sprühwinkel und Sprühbild.

单流体喷嘴

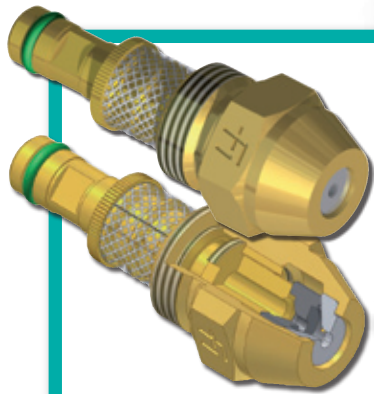
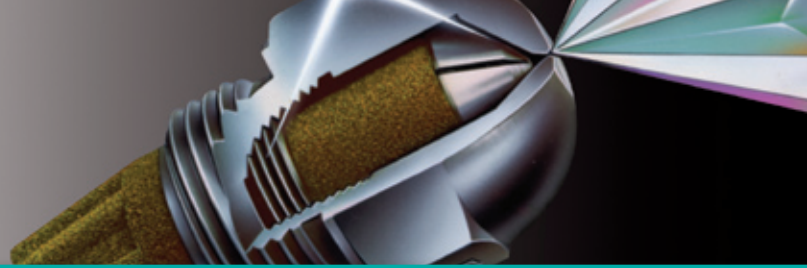
蜚易机械多年来从事单流体喷嘴的制造与生产，已经发展到无需折衷的质量水平。这的确不是一种廉价的产品，但是，它为着重于产品质量与可靠性方面的应用提供了许多的优势。

流量 0.20 - 50.0加仑/时
喷射角度 45° - 60° - 80°
喷雾形状 实心 - 空心

喷嘴前端的“凹室”可以保护孔内的圆锥部分，从而防止因可能发生的操作不当而造成的部件损伤。过滤器由烧结的青铜颗粒制成，而非切线。它可使黏结更紧密，过滤更均衡。另外，呈肋骨状的外部过滤器提供了一个更大的过滤区域，第二道内部过滤器则是被安装好的。内部几何学原理可以使流量更少地依赖于油温的变化。这些喷嘴均经过100%的测试，流量、喷射角度和喷雾形状均控制在极有限的公差内。



Fluidics
Instruments



Spill-back atomisers TYPE 9

Flow rate 8 - 250 kg/h
Spray angle 30° - 35° - 45° - 50° -
60° - 70° - 80°
Turndown 1:3 - 1:5

Without tip shut-off needle
Spray pattern adapted to the
character of the combustion head

Rücklaufdüsen TYP 9

Durchsatz 8 - 250 kg/h
Sprühwinkel 30° - 35° - 45° - 50°
60° - 70° - 80°
Regelbereich 1:3 - 1:5

Ohne Nadelabspernung
Sprühbild den jeweiligen
Bedürfnissen des Brenners angepasst

回流式喷嘴 9型

流量 8 - 250公斤/小时
喷射角度 30° - 35° - 45° - 50° -
60° - 70° - 80°
流量调节比 1:3 - 1:5

无顶端断流针
喷雾形状适应于燃烧头的特性



Spill-back atomisers TYPE 12

Flow rate 20 - 750 kg/h
Spray angle 30° - 35° - 45° - 50° -
60° - 70° - 80°
Turndown 1:3 - 1:5

With and without tip shut-off needle
Spray pattern adapted to the
character of the combustion head

Rücklaufdüsen TYP 12

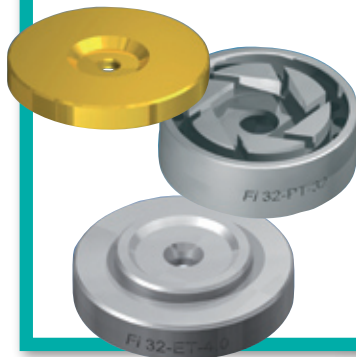
Durchsatz 20 - 750 kg/h
Sprühwinkel 30° - 35° - 45° - 50° -
60° - 70° - 80°
Regelbereich 1:3 - 1:5

Mit oder ohne Nadelabspernung
Sprühbild den jeweiligen
Bedürfnissen des Brenners angepasst

回流式喷嘴 12型

流量 20 - 750 公斤/小时
喷射角度 30° - 35° - 45° - 50° -
60° - 70° - 80°
流量调节比 1:3 - 1:5

携带或不携带顶端断流针
喷雾形状适应于燃烧头的特性



Disc atomisers

Flow rate 100 - 5000 kg/h
Spray angle 30° to 80°
Turndown 1:3 - 1:6

With and without tip shut-off needle
Spray angle and pattern matching
the individual burner head

Plattendüsen

Durchsatz 100 - 5000 kg/h
Sprühwinkel 30° bis 80°
Regelbereich 1:3 - 1:6

Mit und ohne Nadelabspernung
Sprühwinkel und Sprühbild passend
zum individuellen Brennerkopf

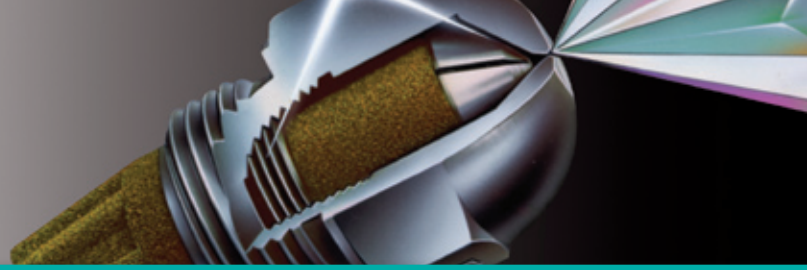
转盘式喷嘴

流量 100 - 5000公斤/时
喷射角度 30° 到 80°
流量调节比 1:3 - 1:6

携带或不携带顶端断流针
喷雾角度和形状可搭配个别燃烧头



Fluidics
Instruments



Air and steam atomisers

Flow rate 2.5 – 5000 kg/h
Spray angle 20° to 120°
Turndown 1:5 - 1:10 with constant spray-angle

With and without tip shut-off needle

Luft- und Dampferstäuber

Durchsatz 2.5 – 5000 kg/h
Sprühwinkel 20° bis 120°
Regelbereich 1:5 - 1:10 mit konstantem Sprühwinkel

Mit und ohne Nadelabsperung

空气和蒸汽雾化喷嘴

流量 2.5 - 5000公斤/时
喷射角度 20° 到 120°
流量调节比 1:5 - 1:10 恒定喷射角度

携带或不携带顶端断流针



Burnerlances

For all flow rate ranges, matching all types of atomisers

With or without integrated volume regulator. With or without electrical pre-heater.

Various actuating systems to control the shut-off needle

- H by oil, no external valves supplied
- EH by oil, with integrated solenoid valve
- HA by air, no external valves supplied

All types are "safety shut-off devices for combustion plants" according to and conform EN 264 when used in combination with original Fi atomisers or atomiser parts.

Brennerlanzen

Für alle Leistungsbereiche, passend zu allen Düsentypen

Mit oder ohne eingebauter Volumenregler. Mit oder ohne elektrische Vorwärmung.

Unterschiedliche Systeme zur Betätigung der Nadelabsperung

- H von Öl betrieben, externe Ventile nicht erhältlich,
- EH von Öl betrieben, mit integriertes Magnetventil, von Luft betrieben,
- HA von Luft betrieben, externe Ventile nicht erhältlich

Alle Typen sind "Sicherheitsabsperreinrichtungen für Feuerungsanlagen" nach und konform EN 264 falls eingesetzt in Kombination mit original Fi Düsen oder Düsentteile.

喷枪

适用于所有流量范围，可搭配各类喷嘴

带有或不带有综合油量调节阀
带有或不带有电子预热器

多种启动系统控制断流针

- H 通过油 无外阀
- EH 通过油 带有综合电磁阀
- HA 通过气体 无外阀

依照并遵守EN 264的规定，当所有产品种类与原装Fi喷嘴或喷嘴部件搭配使用时，均为“适用于燃烧设备的安全切断装置”。



Fluidics Instruments

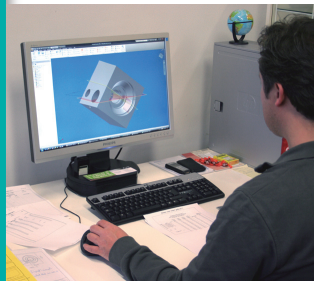


Development

Fluidics Instruments has its own research and development department. For developing new products, we are equipped with the most sophisticated CAD-systems available. To achieve an optimum result, we like our customers to be closely involved in developing the desired products for their applications.



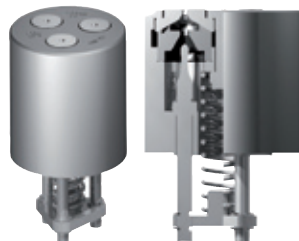
Developing and manufacturing new products is the first part, measuring is the second. To be able to measure tolerances within thousands of a millimetre, we have at our disposal an optical measuring device. This of course is the latest and highest standard in measuring equipment.



Documentation

All of our technical information sheets are available in digital form. Due to the wide range of products, it is too much to be presented all at once.

We will be most happy to answer any specific questions and then provide you with the appropriate documents. In those cases, please give our development department enough details to enable us to narrow down the selection of products fit for your specific application.



Entwicklung

Fluidics Instruments hat Ihre eigene Untersuchungs- und Entwicklungsabteilung. Zur Entwicklung von neuen Produkten sind wir ausgestattet mit den fortschrittlichsten CAD-Systemen die es gibt. Um ein optimales Ergebnis zu erreichen, begrüßen wir eine enge Beteiligung unserer Kunden bei der Entwicklung der für Ihre Anwendungen gewünschten Produkte.

Entwicklung und Fertigung neuer Produkte ist der erste Teil, Messen ist der Zweite. Um Toleranzen innerhalb tausendstel von Millimeter messen zu können, verfügen wir über eine optische Messanlage. Dieses Gerät repräsentiert selbstverständlich den aktuellen und höchsten Stand auf diesem Gebiet.

Unterlagen

Alle unserer technischen Informationsblätter sind in digitaler Form verfügbar. Wegen der umfangreichen Produktpalette, führe es zu weit dies alles auf einmal zu präsentieren.

Sehr gerne werden wir spezifische Fragen beantworten und Ihnen dann versehen mit den relevanten Dokumenten. Bitte geben Sie in diesen Fällen unsere Entwicklungsabteilung genügend Einzelheiten damit wir die Wahl der Produkte, passend für Ihre spezielle Anwendung, einengen können.

开发

斐易机械有限公司拥有自己的研发部门。为了开发新产品，我们安装了最尖端的CAD系统。为了获得最佳结果，我们希望我们的客户能够密切地参与到其所需产品的开发中来。

在开发和生产新产品之后就是测量的步骤。为了测量数千毫米内的公差，我们自行配置了光学测量仪。这也是测量设备中最先进、标准最高的一种。

文件

本公司所有技术资料都备有电子版本。由于产品范围广泛，相关资料过于繁多，因而无法一次性进行描述。

我们很乐意回答任何特定的问题，然后根据您的要求提供适当的文件资料。因此，请向我们的开发部门提供详细的信息，以便我们缩小可选产品的范围，从而更好地满足您对产品应用的特定要求。